

# 易方达安心回报债券型证券投资基金（易方达安心回报债券A）基金产品资料概要更新

编制日期：2020年12月18日

送出日期：2020年12月23日

本概要提供本基金的重要信息，是招募说明书的一部分。作出投资决定前，请阅读完整的招募说明书等销售文件。

## 一、产品概况

基金简称	易方达安心回报债券	基金代码	110027
下属基金简称	易方达安心回报债券 A	下属基金代码	110027
基金管理人	易方达基金管理有限公司	基金托管人	中国工商银行股份有限公司
基金合同生效日	2011-06-21		
基金类型	债券型	交易币种	人民币
运作方式	普通开放式	开放频率	每个开放日
基金经理	张清华	开始担任本基金基金经理的日期	2013-12-23
		证券从业日期	2007-11-01

其他：基金合同生效后的存续期内，出现以下情形之一的，基金管理人应终止基金合同：（1）基金份额持有人数量连续 60 个工作日达不到 200 人；（2）基金资产净值连续 60 个工作日低于 3000 万元；（3）本基金前十大基金份额持有人所持份额数在本基金全部份额数中所占比例连续 60 个工作日达到 90%以上。

## 二、基金投资与净值表现

### （一）投资目标与投资策略

**投资目标** 本基金力争战胜通货膨胀和银行定期存款利率，主要面向以储蓄存款为主要投资工具的中小投资者，追求基金资产的长期、持续、稳定增值，努力为投资者实现有吸引力的回报，为投资者提供养老投资的工具。

**投资范围** 本基金的投资范围为具有良好流动性的金融工具，包括国债、央行票据、地方政府债、金融债、企业债、短期融资券、公司债、可转换债券（含分离型可转换债券）、资产支持证券、债券回购、银行存款等固定收益类品种、股票（包含中小板、创业板及其他经中国证监会核准或注册上市的股票、存托凭证）、权证等权益类品种以及法律法规或中国证监会允许基金投资的其他金融工具，但须符合中国证监会相关规定。如法律法规或监管机构以后允许基金投资其他品种，基金管理人在履行适当程序后，可以将其纳入投资范围，其投资比例遵循届时有效法律法规或相关规定。本基金各类资产的投资比例范围为：固定收益类品种的比例不低于基金资产的80%；权益类品种的比例不高于基金资产的20%；现金以及到期日在一年以内的政府债券的比例合计不低于基金资产净值的5%，现金不包括结算备付金、存出保证金、

应收申购款等。

### 主要投资策略

本基金采取稳健的资产配置策略,通过自上而下的方法进行固定收益类品种与权益类品种的战略及战术资产配置,在控制基金资产净值波动、追求收益稳定的基础上,提高基金的收益水平。具体来看,本基金主要通过研究各类资产在较长时期的收益与风险水平特征,及各类资产收益与风险间的相关关系,对国内外宏观经济形势与政策、市场利率走势、信用利差水平、利率期限结构以及证券市场走势等因素进行分析,在本基金合同约定范围内制定合理的战略资产配置计划。固定收益品种投资方面,本基金将经济分为衰退、萧条、复苏、繁荣四个阶段,并在各个阶段通过投资不同的固定收益类属资产,以获得超越长期平均通胀水平的回报。权益类品种投资方面,本基金采取自上而下的行业配置与自下而上的个股选择相结合的投资策略,严格管理权益类品种的投资比例以及净值的波动幅度。本基金可选择投资价值高的存托凭证进行投资。

### 业绩比较基准

三年期银行定期存款收益率(税后)+1.0%

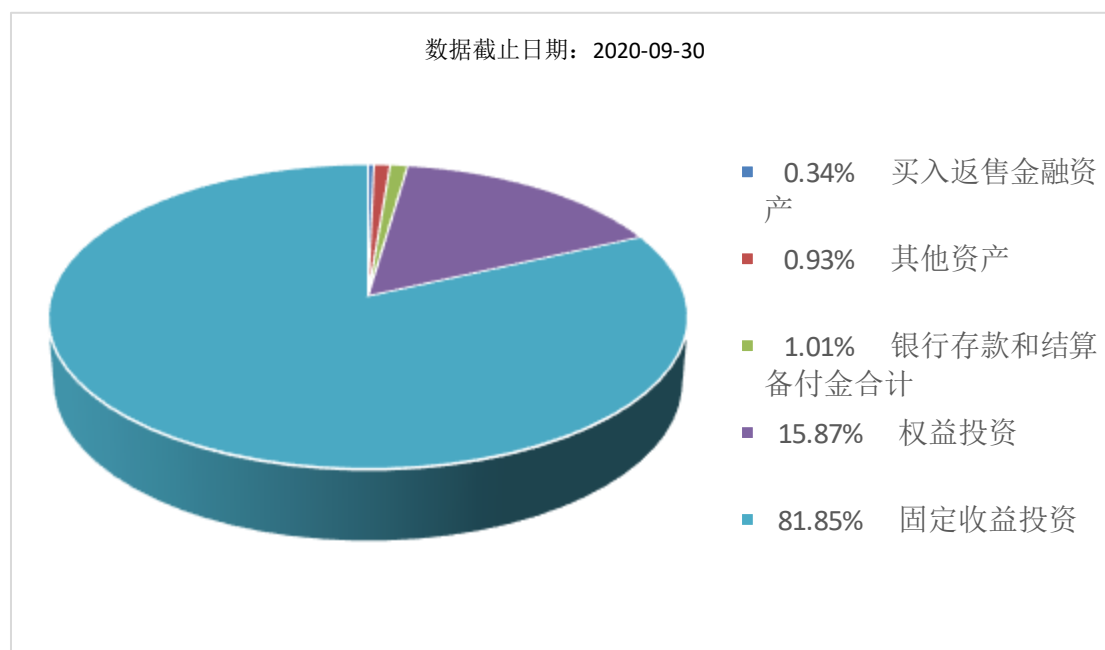
### 风险收益特征

本基金为债券型基金,其长期平均风险和预期收益率低于混合型基金、股票型基金,高于货币市场基金。

注:投资者可阅读《招募说明书》基金的投资章节了解详细情况。

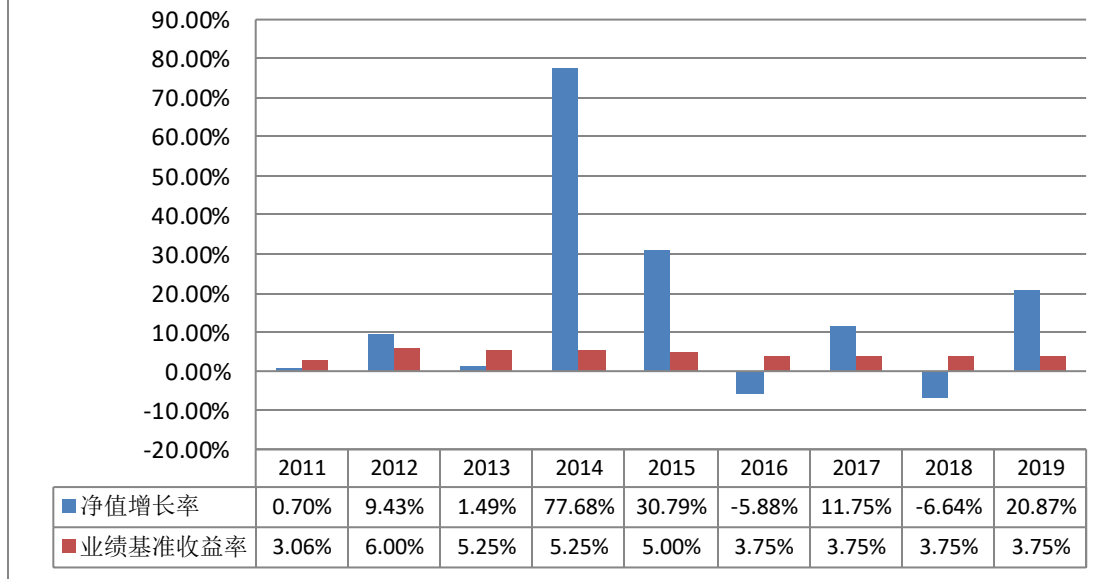
## (二) 投资组合资产配置图表/区域配置图表

### 投资组合资产配置图表



## (三) 自基金合同生效以来基金每年的净值增长率及与同期业绩比较基准的比较图

数据截止日期：2019-12-31



注：基金合同生效当年期间的相关数据按实际存续期计算。基金的过往业绩不代表未来表现。

### 三、投资本基金涉及的费用

#### (一) 基金销售相关费用

以下费用在认购/申购/赎回基金过程中收取：

费用类型	份额 (S) 或金额 (M) /持有期限 (N)	收费方式/费率	备注
申购费 (前 收费)	0 元 ≤ M < 100 万元	0.80%	非特定投资群体
	100 万元 ≤ M < 500 万元	0.40%	非特定投资群体
	500 万元 ≤ M < 1,000 万元	0.10%	非特定投资群体
	M ≥ 1,000 万元	按笔收取, 1000 元/笔	非特定投资群体
	0 元 ≤ M < 100 万元	0.08%	特定投资群体
	100 万元 ≤ M < 500 万元	0.04%	特定投资群体
	500 万元 ≤ M < 1,000 万元	0.01%	特定投资群体
	M ≥ 1,000 万元	按笔收取, 1000 元/笔	特定投资群体
赎回费	0 天 < N ≤ 6 天	1.50%	
	7 天 ≤ N ≤ 29 天	0.75%	
	30 天 ≤ N ≤ 364 天	0.10%	
	365 天 ≤ N ≤ 729 天	0.05%	
	N ≥ 730 天	0.00%	

注：如果投资者多次申购，申购费适用单笔申购金额所对应的费率。

#### (二) 基金运作相关费用

以下费用将从基金资产中扣除：

费用类别	收费方式/年费率
管理费	0.70%
托管费	0.20%
销售服务费	0.00%
其他费用	信息披露费、审计费等，详见招募说明书“基金的费用与税收”章节。

注：本基金交易证券、基金等产生的费用和税负，按实际发生额从基金资产扣除。

#### 四、风险揭示与重要提示

##### （一）风险揭示

本基金不提供任何保证。投资者可能损失投资本金。

投资有风险，投资者购买基金时应认真阅读本基金的《招募说明书》等销售文件。

投资本基金可能遇到的风险包括：利率风险，本基金持有的信用品种违约带来的信用风险，新股发行数量减少及新股申购收益率降低带来的风险，股票市场的系统性风险及个别证券特有的非系统性风险，等等；基金运作风险，包括流动性风险（包括但不限于特定投资标的的流动性较差风险、巨额赎回风险、启用摆动定价或侧袋机制等流动性风险管理工具带来的风险等），基金管理人在基金管理运作过程中产生的基金管理风险，等等；本基金法律文件中涉及基金风险特征的表述与销售机构对基金的风险评级可能不一致的风险；本基金的投资范围包括资产支持证券、存托凭证等品种，可能给本基金带来额外风险。

##### （二）重要提示

中国证监会对本基金募集的核准，并不表明其对本基金的价值和收益作出实质性判断或保证，也不表明投资于本基金没有风险。基金管理人依照恪尽职守、诚实信用、谨慎勤勉的原则管理和运用基金财产，但不保证基金一定盈利，也不保证最低收益。基金投资者自依基金合同取得基金份额，即成为基金份额持有人和基金合同的当事人。各方当事人因《基金合同》而产生的或与《基金合同》有关的一切争议应尽量通过协商、调解途径解决，如经友好协商未能解决的最终将通过仲裁方式处理，详见《基金合同》。

基金产品资料概要信息发生重大变更的，基金管理人将在三个工作日内更新，其他信息发生变更的，基金管理人每年更新一次。因此，本文件内容相比基金的实际情况可能存在一定的滞后，如需及时、准确获取基金的相关信息，敬请同时关注基金管理人发布的相关临时公告等。

#### 五、其他资料查询方式

以下资料详见基金管理人网站[[www.efunds.com.cn](http://www.efunds.com.cn)][客服电话:4008818088]

- 1、基金合同、托管协议、招募说明书
- 2、定期报告，包括基金季度报告、中期报告和年度报告
- 3、基金份额净值
- 4、基金销售机构及联系方式
- 5、其他重要资料